

ClearCo.

Talents Avancés™

Une suite de gestion des
talents de première qualité
qui s'associe de façon
cohérente à « ADP Payroll »



Recrutez, développez, reconnaissez et conservez les talents de pointe

Le premier système de gestion du capital humain (HCM - human capital management) de bout en bout pour l'ensemble du cycle de vie des talents.

Soutenir votre équipe à chaque phase du cycle de vie de l'employé.

Améliorez l'expérience de vos employés et vos pratiques RH en ajoutant la suite Advanced TalentTM en plus ADP Workforce Now ®.



La qualité sur toute la plateforme

Combinez une plateforme de rémunération et de RH à la pointe de l'industrie avec la suite de gestion des talents n°1 pour fournir l'une des plateformes HCM les plus complètes sur le marché aujourd'hui.

Une interface utilisateur primée

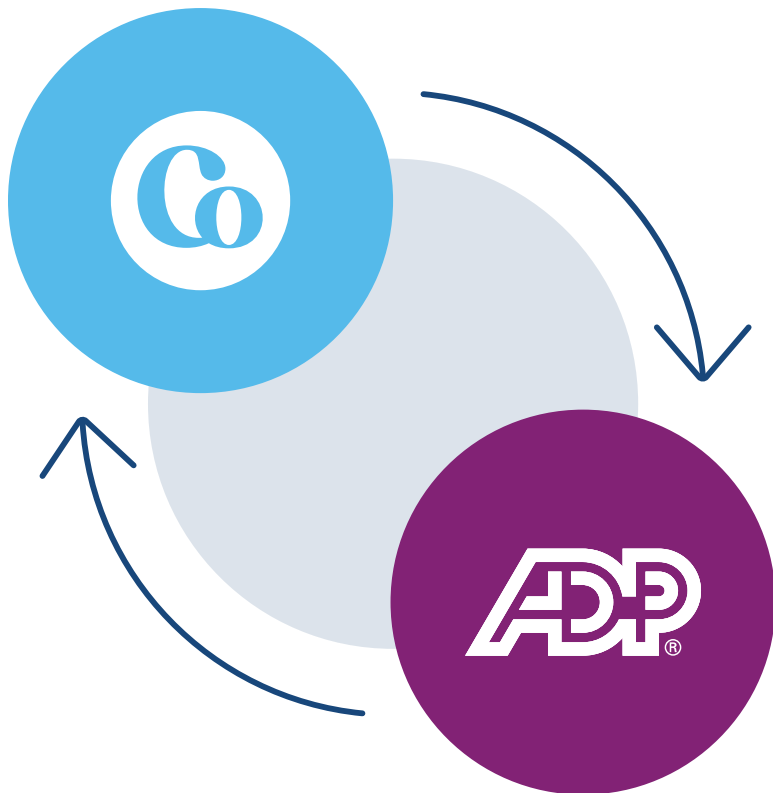
Reconnue par G2 Crowd comme la plateforme de gestion des talents la plus intuitive et la plus adaptée aux utilisateurs par les administrateurs RH, les managers et les employés.



Données unifiées des employés

Le connecteur bidirectionnel ClearCompany + ADP Workforce Now

Gagnez du temps en transférant et en accédant automatiquement aux données grâce à l'intégration performante à deux sens entre ClearCompany et ADP Workforce Now®.



- 1 Automatiser**
les transferts de données des nouveaux embauchés pour la mise en place de la rémunération.
- 2 Unifier**
les données des employés dans un système d'enregistrement unique
- 3 Réduisez**
la saisie manuelle des données et les enregistrements incomplets.
- 4 Analysez**
les facteurs de performance des employés et de l'entreprise.

« Le connecteur bidirectionnel avec ADP et ClearCompany a changé la donne pour nous. Il a été absolument phénoménal. L'intégration des documents d'onboarding directement dans notre système de rémunération nous a permis de gagner énormément de temps. »

Peabody Essex Museum

Des données de base solides alimentent votre plateforme et vos stratégies de gestion des talents

Lancer rapidement et en toute confiance des initiatives concernant les talents.

.....

Un unique partenaire pour les talents

Évitez les multiples prestataires de la place de marché grâce à une plateforme unifiée qui soutient toutes les parties prenantes tout au long du cycle de vie des talents. La plateforme de gestion des talents de ClearCompany fournit des informations sur les talents permettant d'agir rapidement et stratégiquement, ce qui n'est possible que lorsque toutes les données et tous les outils RH fonctionnent ensemble.

Une automatisation spécifique à l'emploi pour des résultats stratégiques

Seul ClearCompany applique les attributs de vos employés les plus performants, vos valeurs et les exigences uniques de votre poste à vos processus de recrutement et de gestion de performances ainsi qu'à vos outils logiciels afin que vous puissiez mieux recruter et efficacement coacher et gérer vos employés.

Simplifier les processus RH et administratifs

Les fonctions d'authentification unique (SSO - Single Sign-On) améliorent la sécurité et rationalisent le processus de connexion des employés lorsqu'ils naviguent entre ADP et ClearCompany.

Une expérience utilisateur intuitive à chaque étape

Votre plateforme de talents doit satisfaire de nombreux publics : vos employés, vos recruteurs, votre équipe RH, vos candidats, vos responsables et votre direction. Nous comprenons chaque cas d'utilisation. Notre interface primée permet de gagner du temps et impressionne les utilisateurs.

Des logiciels pour optimiser les talents et développer la culture d'entreprise

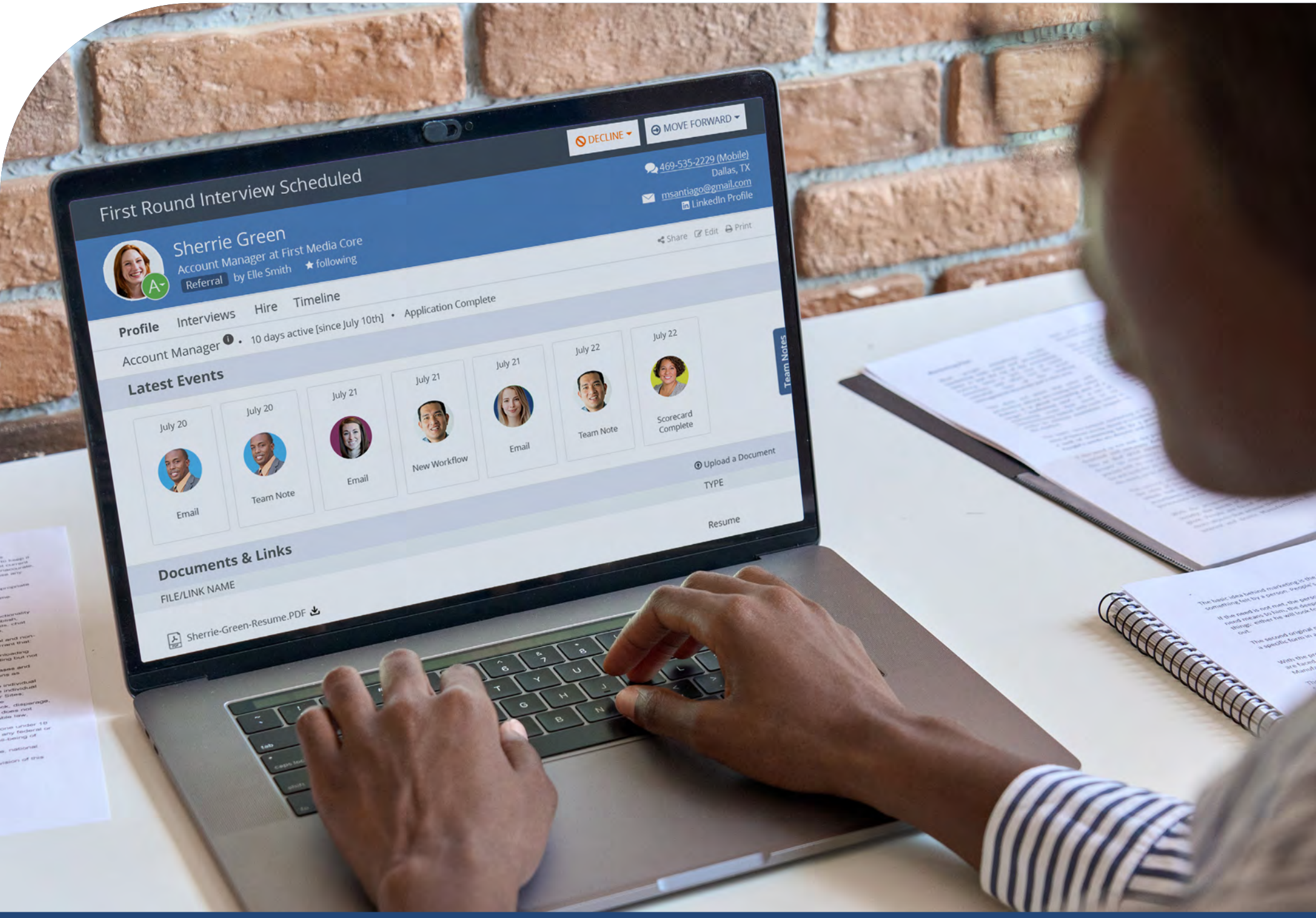
Maximisez l'engagement et la fidélisation grâce à des logiciels qui favorisent les relations et encouragent le travail d'équipe, l'inclusion, la reconnaissance et le feedback. Créez une communauté et connectez chaque employé via une collaboration et un engagement numérique de haut niveau, et des outils de sondage auprès des employés.

Planification et analyse pour une meilleure prise de décision

ClearCompany propose des rapports prédéfinis, des analyses avancées, un leadership avisé en matière de RH et des outils de planification pour optimiser vos processus de gestion des talents, augmenter l'efficacité des RH et améliorer les décisions relatives au personnel et les plans de recrutement.

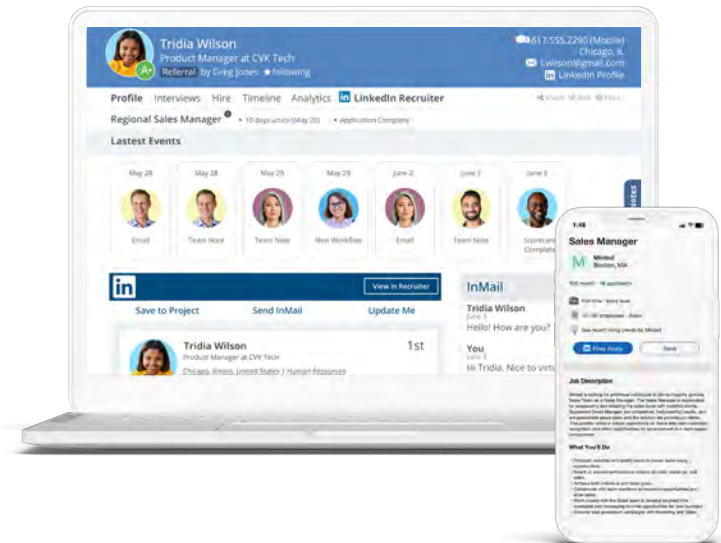
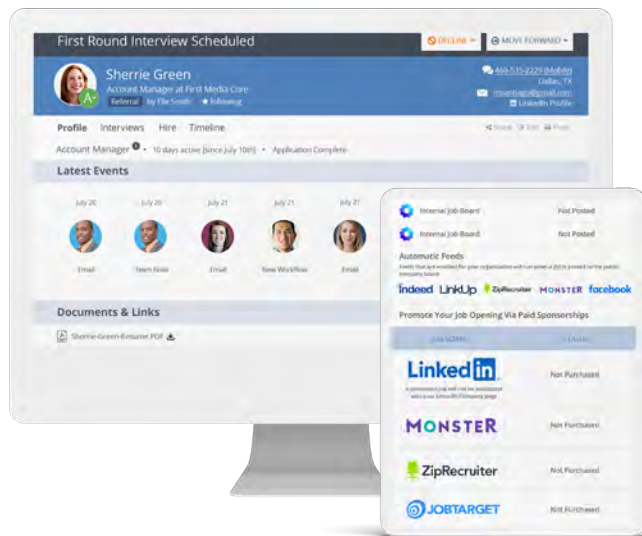
Une expérience client, un service et une formation de niveau mondial

ClearCompany fournit à chaque client un service et un soutien exceptionnels, les meilleures méthodes, un leadership avisé, une formation et une expertise en matière de ressources humaines.



Talents de pointe™

Intégrez une suite Premier Talent avec ADP Workforce Now



Recrutement assisté par l'IA

Un système de suivi des candidatures primé pour attirer et embaucher des joueurs de premier ordre.

Notre ATS complet offre des outils d'IA avancés pour chaque étape du recrutement. Utilisez l'IA pour générer rapidement du contenu attrayant, automatiser les tâches manuelles et la communication, et dynamiser chaque recherche grâce au moteur de sourcing IA de ClearCompany.

Outils de recrutement mobiles

Accélérer le processus d'embauche avec rapidité et réactivité grâce à des outils de recrutement mobiles basés sur les SMS.

ClearText connecte et interagit rapidement avec les candidats, créant une expérience de recrutement moderne qui vous aidera à atteindre les candidats dix fois plus vite que les appels téléphoniques et avec un taux d'ouverture de 99%.

Le service « **Text-to-Apply** » permet de toucher plus de candidats que jamais en diffusant des annonces avec un code de candidature unique que les candidats peuvent envoyer par SMS pour postuler rapidement et facilement à une offre d'emploi.

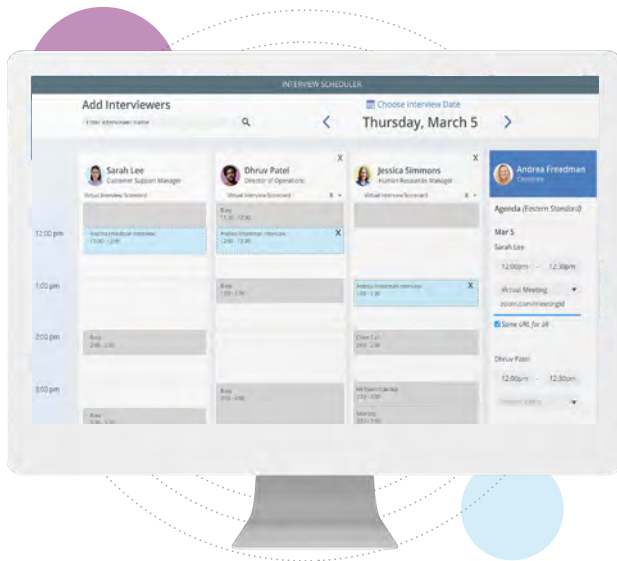
Partenaire Gold de LinkedIn

ClearCompany intègre LinkedIn Recruiter System Connect et Apply Connect.

Profitez de la puissance combinée de ClearCompany et de LinkedIn pour sourcer efficacement, générer plus de candidats et partager de manière fluide les données des candidats entre les systèmes.

Talents de pointe™

Améliorer la logistique interne de l'onboarding pour les RH, les responsables de l'embauche et les services IT



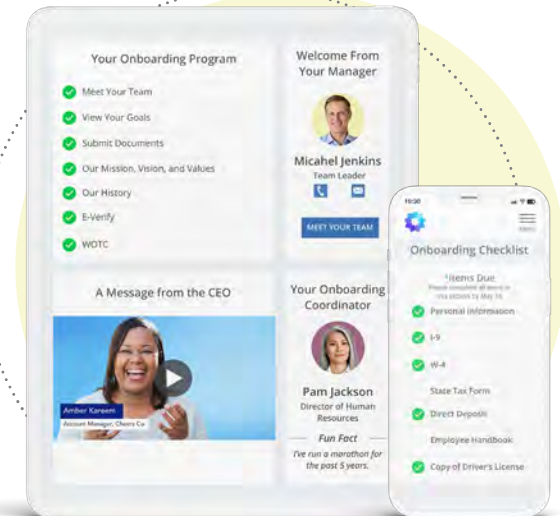
Guide pour l'entretien d'embauche
Facilitez les entretiens pour gagner en temps et en efficacité.

Planifiez et confirmez les entretiens électroniquement. Créez et distribuez rapidement des calendriers avec plusieurs recruteurs ou liens de vidéoconférence. Les fiches d'entretien basées sur le poste garantissent que les recruteurs posent les bonnes questions et évaluent les candidats de manière équitable.



Intégration numérique et lettres d'offre
Impressionnez les nouvelles recrues avec des lettres d'offre adaptées aux appareils mobiles et des packages d'intégration de bienvenue.

Concevez, approuvez et envoyez rapidement des lettres d'offre numériques grâce à la signature électronique. Ensuite, suscitez l'enthousiasme et la confiance des nouveaux employés grâce à une expérience d'intégration fluide et engageante. Assurez la conformité, automatisez les tâches et les flux de travail, gérez la documentation et utilisez des formulaires intelligents adaptés aux appareils mobiles, remplissables, signés et envoyés électroniquement.

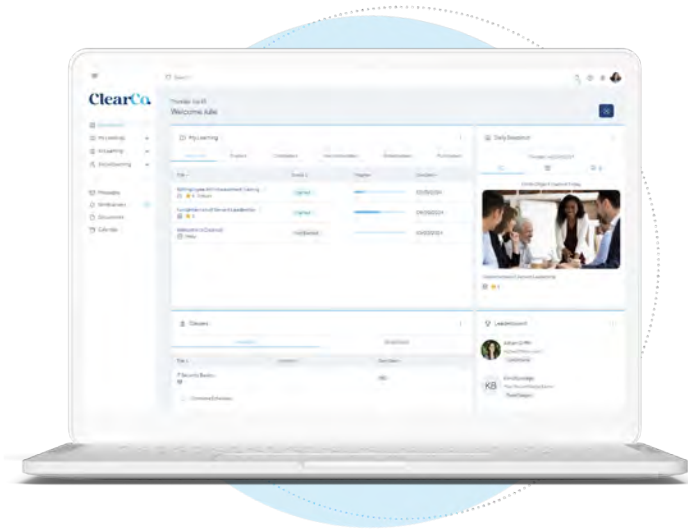


Onboarding en ligne
Faites une bonne première impression à vos nouveaux employés grâce à un onboarding qui vous facilite la tâche, à vous et à vos employés.

Développez l'enthousiasme et la confiance des nouveaux employés grâce à une expérience d'onboarding fluide et attrayante. Garantisiez la conformité, automatisez les tâches et les flux de travail, et gérez la documentation tout en accueillant chaleureusement les nouveaux employés. Utilisez des formulaires intelligents et adaptés aux appareils mobiles, qui peuvent être complétés, signés et envoyés électroniquement.

Système de gestion de l'apprentissage ClearCompany

Éduquer, engager et responsabiliser : favoriser une culture d'apprentissage et de développement continu

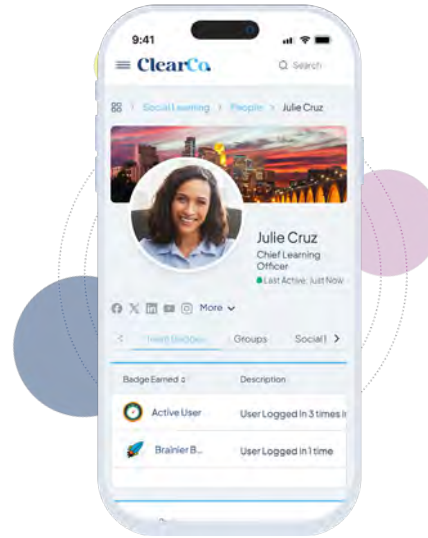


Apprentissage personnalisé et gamification

Stimulez l'engagement grâce à une expérience d'apprentissage intuitive. learning experience.

Proposez des environnements d'apprentissage personnalisés, notamment des événements virtuels et la planification de sessions en personne.

Créez des incitations comportementales pour motiver les apprenants grâce à des éléments de gamification et des outils d'apprentissage social. Créez des badges et des classements, et encouragez une compétition amicale en attribuant des points et des classements.

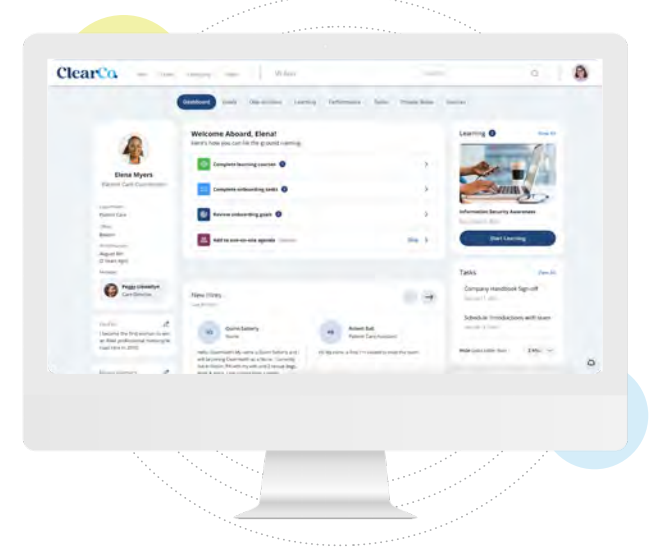


Adapté aux mobiles et accessible

L'apprentissage se fait partout. Favorisez l'apprentissage continu.

La conception entièrement réactive et l'application mobile de ClearCompany rendent l'apprentissage accessible à tout moment et en tout lieu.

Tirez parti des outils d'IA, de collaboration, de conformité et d'intégration pour soutenir une culture d'apprentissage et de développement continu.



Requalification et perfectionnement

Validation du contenu et des compétences en fonction des rôles.

Favorisez une culture de croissance et de rétention grâce à des programmes de requalification et de perfectionnement qui maintiennent l'agilité des employés.

Créez une expérience d'apprentissage personnalisée pour vos cours, en fonction des intitulés de poste, des lieux et des formations terminées. Les administrateurs peuvent créer des évaluations selon un processus similaire et les assigner à la validation des compétences.

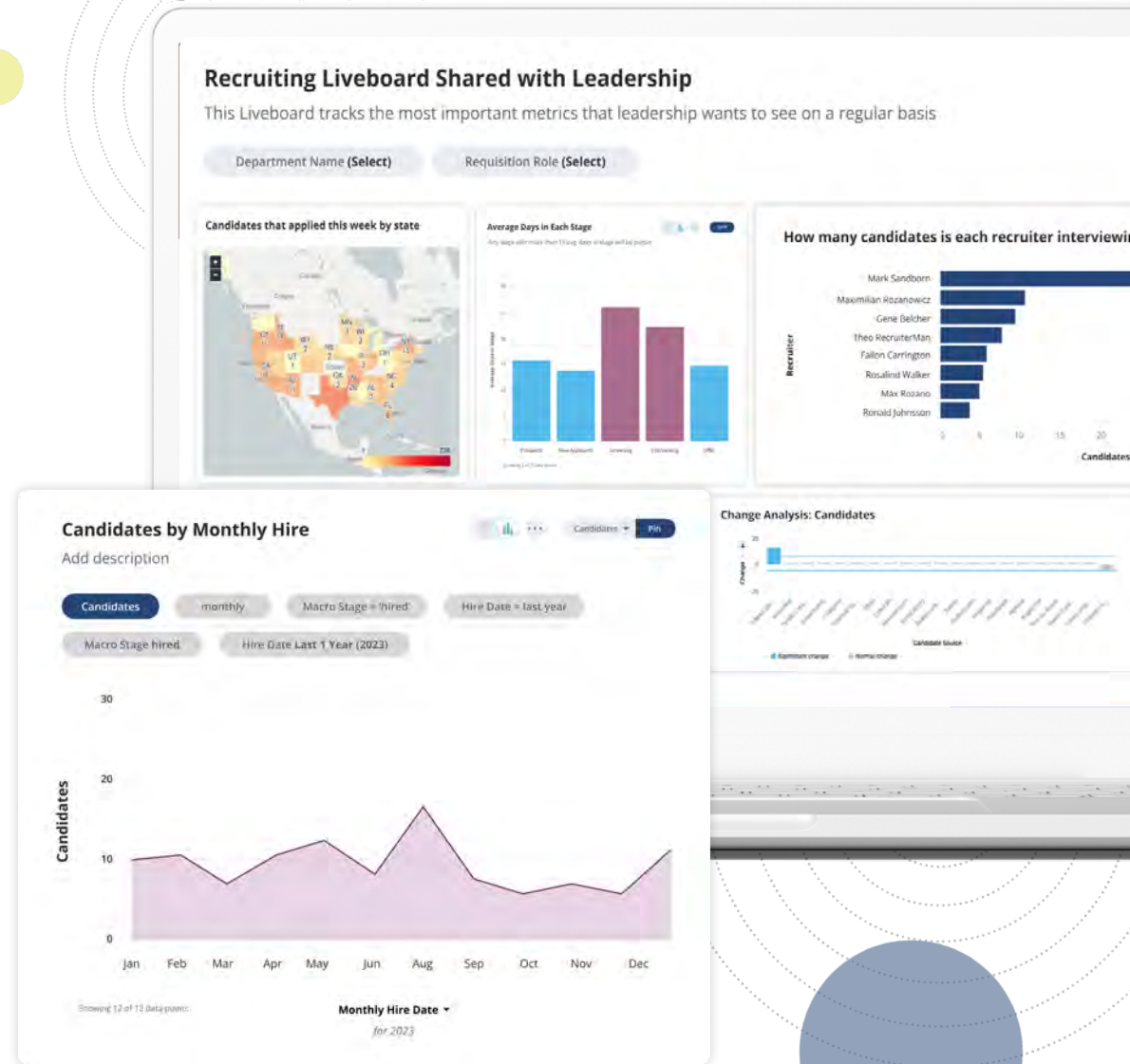
Transformez vos données RH en avantage concurrentiel

Des analyses robustes pour que vous puissiez voir clairement votre entreprise pour la première fois.

ClearInsights: votre assistant d'analyse des talents basé sur l'IA

ClearInsights de ClearCompany n'est pas un simple outil d'analyse : c'est votre arme secrète pour transformer les données sur les talents en informations exploitables, sans la complexité des systèmes traditionnels. Qu'il s'agisse de suivre les indicateurs de performance ou d'analyser les tendances de recrutement, ClearInsights simplifie les décisions de gestion des talents basées sur les données pour tous les membres de votre organisation.

L'intelligence artificielle de ClearInsights comprend les questions en langage clair et fournit des réponses instantanées sous forme de rapports et de visualisations de données. Explorez vos données grâce à des analyses détaillées à l'écran, révélant des schémas et des tendances qui orientent vos décisions sans les coûts élevés des pipelines de données et d'une équipe d'analystes.



Planification des effectifs et évaluation du personnel

Des analyses solides pour que vous puissiez visualiser clairement votre entreprise pour la première fois.

Prévision agile des effectifs pour les équipes financières et RH

Workforce Planning fournit les outils de modélisation prédictive nécessaires pour aligner votre vivier de talents sur les objectifs de l'entreprise, ce qui vous permet d'atteindre votre objectif quel que soit le cycle de l'entreprise. Veille à ce que les responsables des finances, des RH et des départements soient alignés sur les décisions en matière de talents et leurs implications en termes de coûts. Facilite la collaboration de l'équipe exécutive. Élimine la prise de décision réactionnelle et les surprises.

Obtenir une vue d'ensemble et transformer les observations en actions

Répondez à la demande avec crédibilité aux questions stratégiques en matière de RH. Identifiez rapidement les tendances et comprenez votre entreprise en fonction des rôles grâce à des sets de données contrôlés et à des séries temporelles de données. Exploitez les données pour obtenir une visibilité sur la santé de votre organisation. Visualisez immédiatement les relations entre les dynamiques des talents et les performances de l'entreprise. Découvrez les problèmes de talents que vous ignoriez avant qu'il ne soit trop tard.



Un service et une assistance de niveau international pour chaque client

Accélérer le délai de rentabilisation grâce à une mise en œuvre, une gestion des comptes, une formation et une assistance de premier ordre.

Ventes et gestion des comptes

Recevez des conseils stratégiques de la part de votre responsable des ventes et de votre responsable de la satisfaction client afin de maximiser votre efficacité.

Assistance technique

Bénéficiez de l'assistance de spécialistes internes, et non de centres d'appel. Nous proposons une assistance par téléphone, par chat en direct dans l'application et par courrier électronique, ainsi qu'une Centre d'Aide détaillée pour un apprentissage autonome.

Mise en œuvre

Bénéficiez d'un plan de projet personnalisé et d'un gestionnaire de mise en œuvre dédié pour votre configuration initiale et votre formation.

Formation

ClearCompany offre une vaste collection de formations vidéo faciles à suivre, d'articles des Pages d'aide, de FAQ, des meilleures pratiques et des ressources de référence. Tous les supports de formation sont disponibles à la demande.

« ClearCompany est tellement facile à utiliser et il y a toujours quelqu'un pour vous aider si vous en avez besoin. J'ai adoré participer à des appels pour améliorer notre utilisation de ClearCompany. Nos interlocuteurs sont toujours prêts à rechercher des solutions et à nous faciliter la vie ! »

Jana Lewis

Ressources humaines, Eyemart Express

« Nous recommandons ClearCompany à tout le monde, car cela permet de gagner du temps, l'interface est facile à utiliser et il y a une formidable assistance à la clientèle pour l'équipe RH et les candidats ! »

Robin Younkin

The Innovation Institute

Les entreprises choisissent l'Advanced Talent Suite

Intégrez l'une des meilleures suites de gestion des talents à vos Solutions ADP HCM.



« C'est une valeur ajoutée considérable pour l'argent investi dans l'ATS, l'onboarding, les outils de performance et la façon dont ils sont reliés les uns aux autres. Comprendre ce qu'est la réussite dans un poste particulier permet de savoir comment nous devons recruter pour ce poste. C'est la valeur fondamentale de ClearCompany. »

Stowe Beam
SCS Global





Pour en savoir plus

Contactez votre conseiller
ADP ou visitez le site ADP
Marketplace pour en
savoir plus.

.....

ClearCo.

www.clearcompany.com